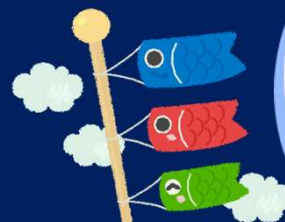


豊中市市民活動サポート事業



# 分譲マンション暮らし方講座

## 今月のテーマ

### 『分譲マンションの管理会社管理方式を考える』

管理会社管理方式の歴史的背景を考え、管理会社が管理者になった場合の注意すべきこと及び対策について考えます。

日時：令和7年5月17日(土) 13時～14時30分

場所：豊中市立 市民公益活動支援センター (阪急庄内駅西出口から徒歩10分)

住所：豊中市 庄内幸町4-29-1 庄内コラボセンター1階

お申込み：市民公益活動支援センター

電話：06-6398-9189 (FAX: 06-6398-9209)

対象：分譲マンションにお住まいの方 先着20名まで

参加費：200円(印刷代)

申込受付：2025年5月7日(水) 午前10時～

開館時間：火、木、土曜日 午前10時～午後7時

水、金曜日 午前10時～午後9時

(休館日：日曜日、月曜日、祝日)

「無料相談会」をご希望の方は、下記の連絡先までご連絡下さい。

豊中支部ホームページ：<https://t24k06y.wixsite.com/toyonka-sibu-2024>

連絡先：大阪府マンション管理士会 豊中支部 糸原まで

mail：itosan-m@hotmail.co.jp

携帯：080-3806-6793



	2025年										2026年		
無料相談会予定日	4/19	5/17	6/21	7/19	8/23	9/20	10/18	11/15	12/20	1/17	2/21	3/21	
分譲マンション暮らし方講座終了後 14:30～16:00		●		●		●		●		●		●	
千里公民館 会場と時間はお問い合わせ下さい。	●		●		●		●		●		●		

